



SQT BODY CLARIFYING SET

Formulated especially for the body, this product helps balance sebum production, evens out skin tone, and smooths skin texture—leaving your skin soft, smooth, and radiant.

SQT Body Biomicroneedling Powder, 6 Vials, Total Net Wt. 0.35 ozs. (7.2g)

SQT Body Clarifying Solution, 6 Vials, Total 2.43 fl. ozs. (72 mL)



SQT BODY CLARIFYING SET

Zestaw Oczyszczający do Ciała



SPIS TREŚCI

1 WPROWADZENIE

3 SKŁADNIKI

5 ŚRODKI OSTROŻNOŚCI

2 PRZYCZYNY
TRĄDZIKU NA CIELE I
MECHANIZMY
LECZENIA

4 INSTRUKCJE

6 TABELA
PORÓWNAWCZA
PRZED I PO ZABIEGU



1

WPROWADZENIE

- Skuteczność
- Typ skóry
- Zawartość
- Specyfikacja

III SKUTECZNOŚĆ & TYP SKÓRY



SQT BODY CLARIFYING SET

Skuteczność:

- Poprawia trądzik na skórze ciała
- Wyrównuje produkcję sebum na skórze ciała
- Poprawia teksturę skóry ciała
- Wyrównuje koloryt skóry ciała

Typ skóry:

- Skóra sucha
- Skóra tłusta
- Skóra mieszana
- Skóra wrażliwa
- Skóra normalna

Trądzik na Ciele



Plecy



Klatka Piersiowa



Ręce



Nogi



Ramiona



Pośladki



Brzuch

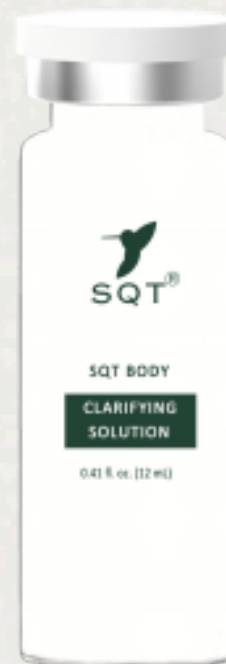


Szorstka Skóra

III ZAWARTOŚĆ ZESTAWU



**SQT BODY
BIOMICRONEEDLING
POWDER**
1.2g * 6 fiolek



**SQT BODY
CLARIFYING SOLUTION**
12ml * 6 fiolek



Szczoteczka silikonowa SQT
1 sztuka

III SPECYFIKACJA



【 Liczba Zabiegów 】 6 sesji/opakowanie

【 Czas Trwania 】 30 minut/zabieg

【 Częstotliwość Zabiegów 】 co dwa do trzech tygodni

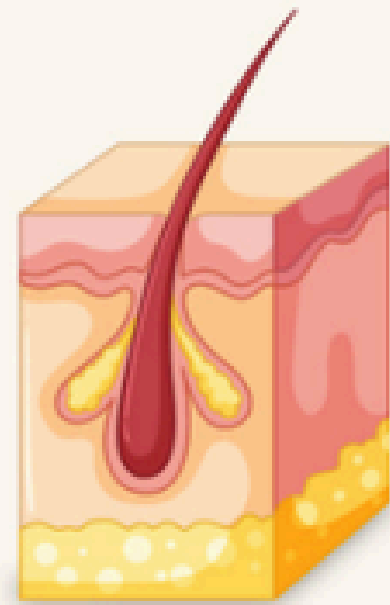
【 Rozmiar Opakowania 】 270mm*232mm*33mm

2

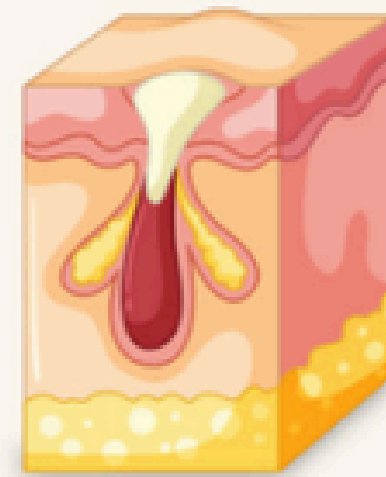
PRZYCZYNY TRĄDZIKU NA CIELE I MECHANIZMY LECZENIA

TRĄDZIK NA CIELE - PRZYCZYNY

Główne przyczyny powstawania trądziku na ciele



Nadmierne wydzielanie sebum
przez gruczoły łojowe.



Nadmiar sebum zatyka mieszki
włosowe w skórze i miesza się
z martwymi komórkami skóry.



Bakterie na skórze mogą
infekować zatkane mieszki
włosowe, powodując ból i
wypełnione ropą krosty.

Inne przyczyny trądziku na ciele

- **Hormony**: Zaburzenia równowagi hormonalnej podczas dojrzewania, menstruacji lub ciąży mogą wywoływać trądzik na ciele, szczególnie na plecach i ramionach.
- **Środowisko**: Wilgotne, zanieczyszczone obszary lub suchość zimą mogą zatykać pory i powodować trądzik.
- **Odzież**: Ciasne ubrania lub przepocone ubrania sportowe mogą zatrzymywać brud i bakterie, prowadząc do trądziku.
- **Genetyka**: Historia trądziku w rodzinie zwiększa podatność na przetłuszczanie się skóry i wypryski.
- **Nawyki higieniczne**: Brak prysznica po spoceniu się lub pracy może sprzyjać zatykaniu porów przez bakterie i brud.
- **Łupież**: Łupież może opadać na plecy, prowadząc do trądziku w połączeniu z produkcją sebum.

MECHANIZMY LECZENIA

1. Fizyczne udrażnianie powierzchni skóry

Hydrolizowana gąbka tworzy miliony mikrokanalików na powierzchni skóry.

2. Pięć głównych ścieżek jednoczesnego usuwania trądziku:

- **Działanie antybakteryjne:** Redukuje *P. acnes* (Propionibacterium acnes) i *S. aureus* (Staphylococcus aureus)
 - Ekstrakt z kory Phellodendron amurense, ekstrakt z Sophora flavescens, ekstrakt z Scutellaria baicalensis, ekstrakt z kory Salix alba
- **Kontrola sebum:** Hamuje aktywność reduktazy 5α i utlenianie sebum
 - Ekstrakt z Medicinal Ficus microcarpa, ekstrakt z Salvia miltiorrhiza, ekstrakt z owoców guawy
- **Działanie przeciwzapalne:** Hamuje ekspresję czynników zapalnych $IL-1\alpha$, $TNF-\alpha$ i $PGE2$
 - Ekstrakt z korzenia Gentiana, ekstrakt z Aspalathus Linearis, ekstrakt z Scutellaria Baicalensis, Ectoin
- **Metabolizm naskórka:** Delikatne złuszczenie + synergia biomikroigieł
 - Hydrolizowana gąbka i ekstrakt z kory białej wierzby przyspieszają naturalną odnowę skóry.
- **Stres oksydacyjny:** Hamuje wolne rodniki
 - Ekstrakt z owoców guawy, ekstrakt z Aspalathus linearis

MECHANIZMY LECZENIA

3.Łagodzenie i naprawa:

- Ectoin + panthenol + rozpuszczalny kolagen / rozpuszczalny proteoglikan → Długotrwałe nawilżanie, łagodzenie zaczerwienień
- Chitozan → Tworzy film, działa antybakteryjnie, przyspiesza gojenie się ran
- Hydroksypropylowy tetrahydropirantriol (analog bozyny) → Stymuluje syntezę GAG i zagęszcza skórę właściwą

4.Rozjaśnianie / wyrównywanie kolorytu skóry:

- Ekstrakt z *Salvia miltiorrhiza* + ekstrakt z *Scutellaria baicalensis* → Hamują tyrozynazę
- Ekstrakt z leczniczych fitomycetes + ekstrakt z owoców guawy → Redukują utlenianie oleju i żółknięcie
- Rozpuszczalny kolagen, rozpuszczalny proteoglikan → Powierzchniowa modyfikacja optyczna, naprawa strukturalna DEJ, hamowanie transportu melaniny

3

SKŁADNIKI

SKŁADNIKI

EFEKT	SKŁADNIKI AKTYWNE
Odblokowanie naskórka	HYDROLIZOWANA GĄBKA, EKSTRAKT Z KORY WIERZBY BIAŁEJ (SALIX ALBA)
Kontrola sebum	EKSTRAKT Z GRZYBÓW LEKARSKICH (FOMES OFFICINALIS), EKSTRAKT Z KORZENIA SZAŁWII CZERWONOKORZENIOWEJ (SALVIA MILTIORRHIZA ROOT EXTRACT), EKSTRAKT Z OWOCÓW GUJAWY (PSIDIUM GUAJAVA FRUIT EXTRACT)
Antybakteryjny	EKSTRAKT Z KORY KORKOWCA AMURSKIEGO (PHELLODENDRON AMURENSE BARK EXTRACT), EKSTRAKT Z SOFORA CHIŃSKA (SOPHORA FLAVESCENS EXTRACT), EKSTRAKT Z TARCZYCY BAJKALSKIEJ (SCUTELLARIA BAICALENSIS EXTRACT), EKSTRAKT Z KORY WIERZBY BIAŁEJ (SALIX ALBA (WILLOW) BARK EXTRACT)
Przeciwzapalny	EKSTRAKT Z KORZENIA GORYCZKI JAPOŃSKIEJ (GENTIANA SCABRA ROOT EXTRACT), EKSTRAKT Z ASPALATHUS LINEARIS, EKSTRAKT Z TARCZYCY BAJKALSKIEJ (SCUTELLARIA BAICALENSIS EXTRACT), ECTOIN
Naprawa	ECTOIN, PANTENOL, ROZPUSZCZALNY KOLAGEN, CHITOZAN, ROZPUSZCZALNY PROTEOGLIKAN, HYDROKSYPROPYLOWY TETRAHYDROPIRANTRIOL
Rozjaśnianie	EKSTRAKT Z KORZENIA SZAŁWII CZERWONOKORZENIOWEJ (SALVIA MILTIORRHIZA ROOT EXTRACT), EKSTRAKT Z TARCZYCY BAJKALSKIEJ (SCUTELLARIA BAICALENSIS EXTRACT), EKSTRAKT Z GRZYBÓW LEKARSKICH (FOMES OFFICINALIS (MUSHROOM) EXTRACT), EKSTRAKT Z OWOCÓW GUJAWY (PSIDIUM GUAVA FRUIT EXTRACT), ROZPUSZCZALNY KOLAGEN, ROZPUSZCZALNY PROTEOGLIKAN

Hydrolizowana gąbka > > >

1

Wspomaga wchłanianie: Spikule wnikają głęboko w skórę, tworząc miliony kanalików, które docierają do podłoża, zapewniając kanał dla wprowadzenia skutecznych składników aktywnych w produktach do pielęgnacji skóry.

2

Uruchamia mikrokrążenie podskórne: Przenika przez warstwę rogową, inicjuje mikrokrążenie podskórne i wspomaga metabolizm.

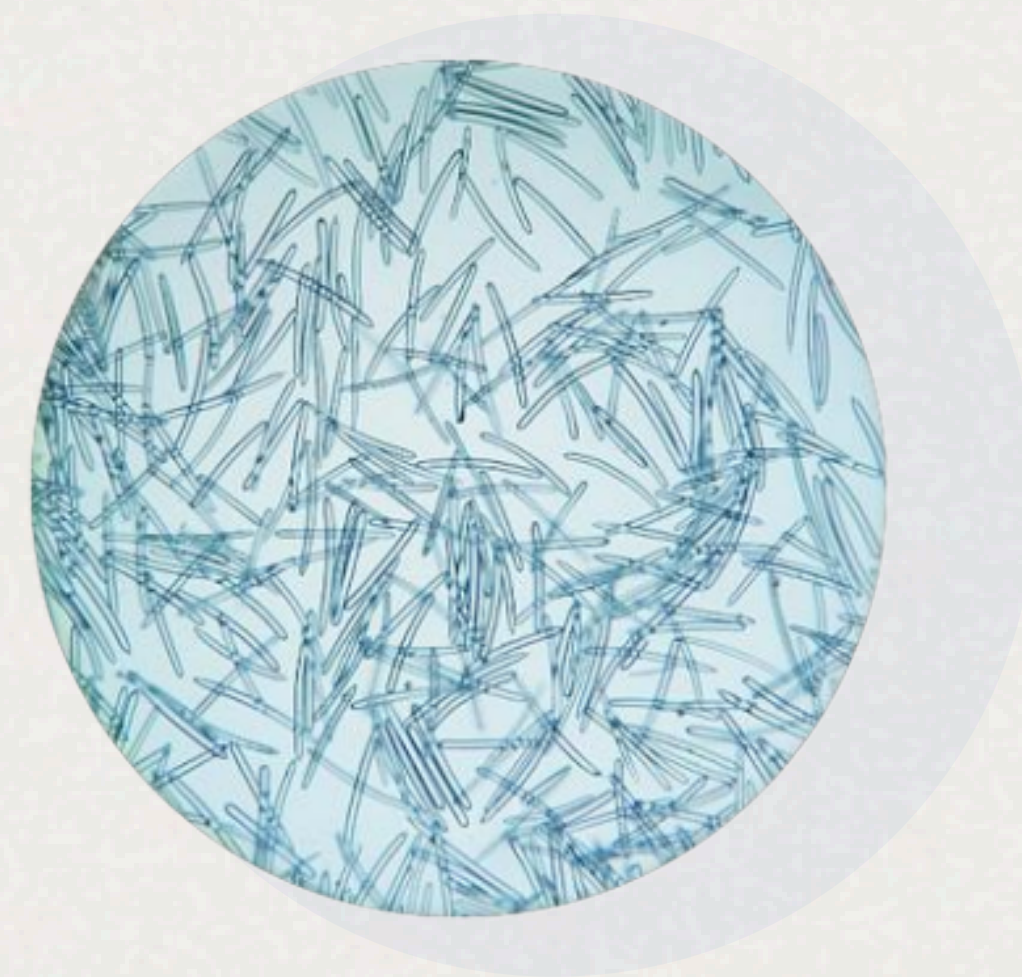
3

Aktywuje warstwę podstawną: Przenika przez warstwę podstawną, dociera do warstwy skóry właściwej i stymuluje podział bazowych komórek macierzystych.

4

Odbudowuje naskórek: Przyspiesza naturalne złączanie starych komórek, wspomaga wzrost kolagenu i elastyny w skórze, wygładza drobne zmarszczki i zwiększa elastyczność.

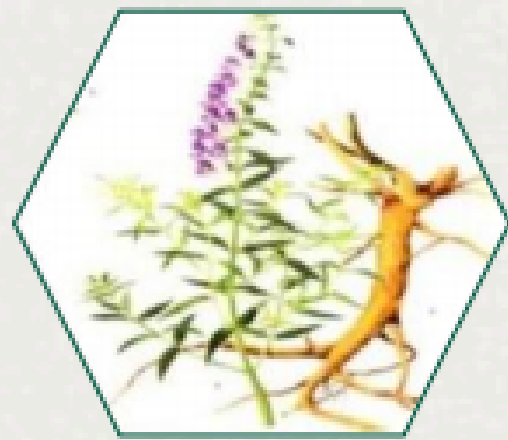
SKŁADNIKI



SKŁADNIKI

Roślinny Czynniki Przeciwtrądzikowy EG > > >

Nazwa INCI to Composite Remove Acne Agent EG, który składa się z EKSTRAKTU Z TARCZYCY BAJKALSKIEJ, EKSTRAKTU Z KORY KORKOWCA AMURSKIEGO, EKSTRAKTU Z ASPALATHUS LINEARIS, EKSTRAKTU Z KORZENIA SZAŁWII CZERWONOKORZENIOWEJ, EKSTRAKTU Z KORY WIERZBY BIAŁEJ (SALIX ALBA), EKSTRAKTU Z SOPHORA FLAVESCENS, EKSTRAKTU Z KORZENIA GORYCZKI SCABRA oraz EKSTRAKTU Z PHEMOLUS PHEMOLUS. EKSTRAKT Z FOMES OFFICINALIS (GRZYB) to złożony składnik składający się z 8 ekstraktów roślinnych.



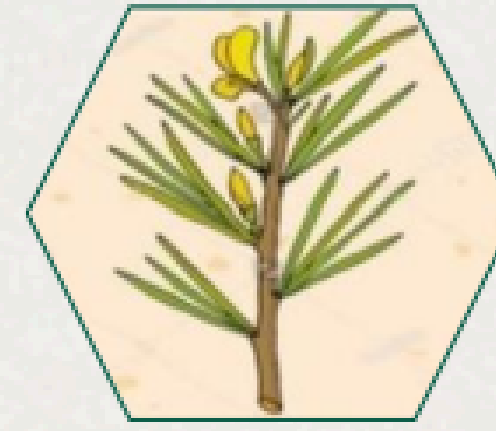
EKSTRAKT Z TARCZYCY BAJKALSKIEJ

- Antybakteryjny i przeciwwirusowy
- Przeciwwuczuleniowy i przeciwzapalny
- Wymięta wolne rodniki
- Przeciwtleniacz



EKSTRAKT Z KORY KORKOWCA AMURSKIEGO

- Antybakteryjny
- Przeciwzapalny
- Przeciwtleniający



EKSTRAKT Z ASPALATHUS LINEARIS:

- Wymięta wolne rodniki
- Przeciwtleniacz
- Antybakteryjny



EKSTRAKT Z KORZENIA SZAŁWII CZERWONOKORZENIOWEJ:

- Eliminuje wolne rodniki
- Hamuje bakterie



EKSTRAKT Z KORY WIERZBY BIAŁEJ (SALIX ALBA)

- Eliminuje wolne rodniki
- Delikatnie złuszcza
- Hamuje bakterie
- Oczyszcza



EKSTRAKT Z SOPHORA FLAVESCENS

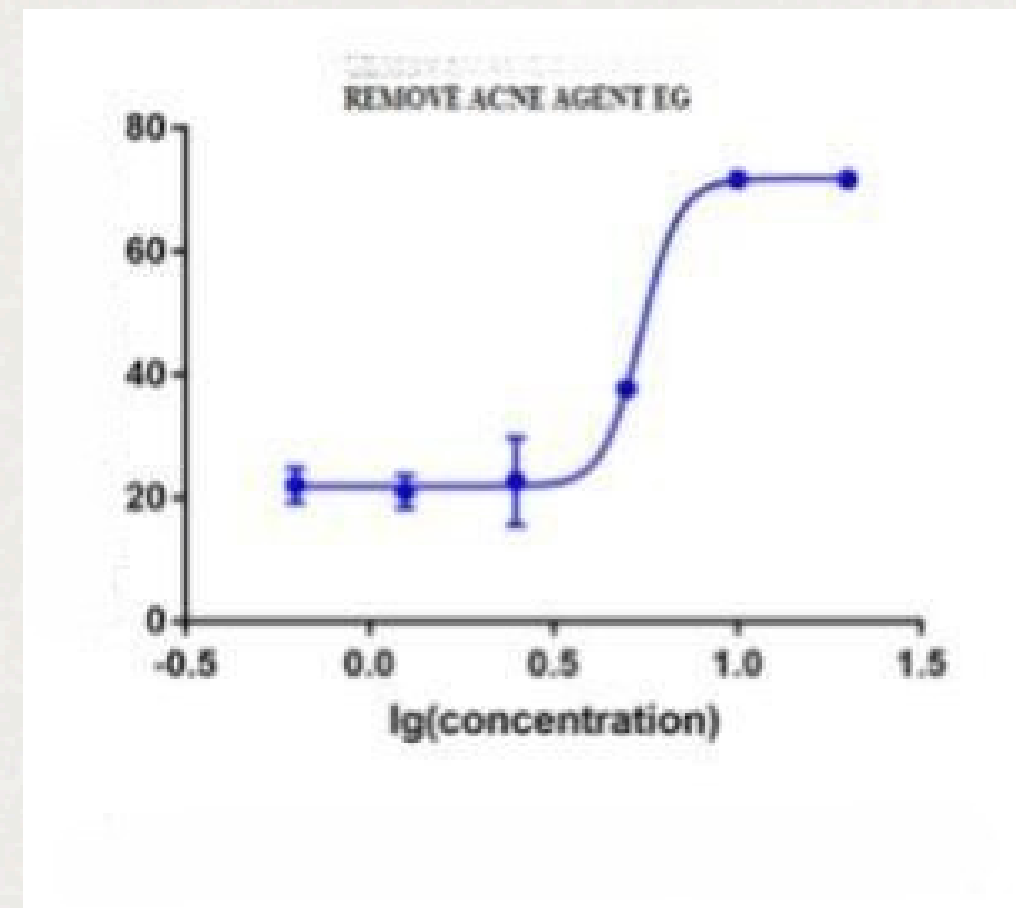
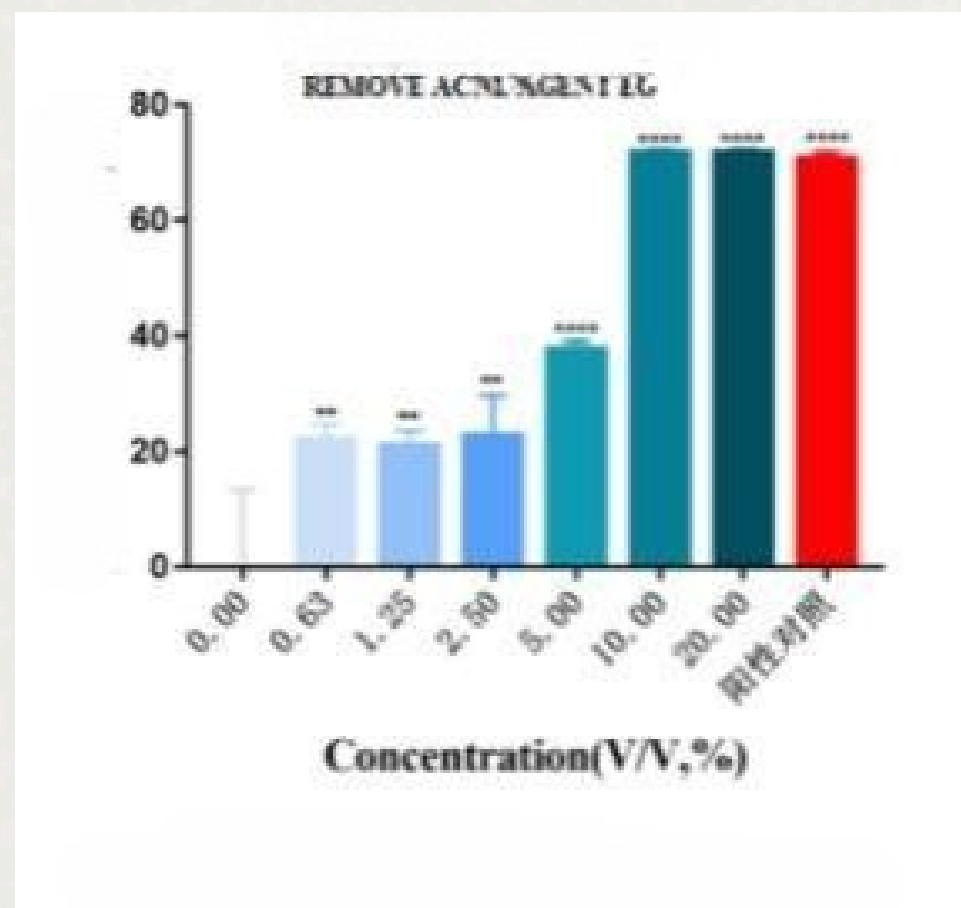
- Hamuje bakterie (Propionibacterium acnes)
- Reguluje wydzielanie sebum
- Przeciwzapalny

SKŁADNIKI

Roślinny czynnik przeciwtrądzikowy EG – hamuje *Propionibacterium acnes* (test in vitro) > > >

Wyniki eksperymentów

Kontrola pozytywna: roztwór erytromycyny 250 µg/mL



Wyniki eksperymentów: Jak widać na wykresie, stężenie roślinnego czynnika przeciwtrądzikowego EG w badanych próbkach wynosiło 0.63~20%. Wykazywał on znaczące działanie hamujące na *Propionibacterium acnes*. Wskaźnik hamowania wynosił od około 21% do 72% w porównaniu z grupą kontrolną (pustą).

*P < 0.05; **P < 0.01; ***P < 0.001; ****P < 0.0001

- Uwaga: * oznacza, że badana próbka ma znaczącą różnicę w porównaniu z grupą kontrolną.

SKŁADNIKI

Roślinny Czynniki Przeciwtładzikowy EG – Mikrobiologiczna Pielęgnacja Skóry > > >



Ekstrakt z korzenia Sophora flavescens

Głęboko wnika w pory, precyzyjnie reguluje aktywność wydzielniczą gruczołów łojowych, redukując nadprodukcję sebum od podstaw.



Ekstrakt z kory korkowca amurskiego

Hamuje syntezę lipidów w komórkach gruczołów łojowych, dzięki czemu skóra może wydzielać sebum w uporządkowany sposób, a pory mogą swobodnie oddychać.



Ekstrakt z tarczycy bajkalskiej

Silnie hamuje mikroorganizmy, hamuje ekspresję mRNA TNF- α i białka P-selektyny, zmniejsza uwalnianie czynników zapalnych, takich jak leukotrieny. Łagodzi stany zapalne.



Ekstrakt z Salvia miltiorrhiza

Hamuje różnorodne patogeny i redukuje wzrost bakterii na skórze i we włosach w torbieli, hamując zapalenie oraz uwalnianie mediatorów choroby, a także regulując odpowiedź immunologiczną organizmu.

Ekstrakt z *Aspalathus linearis* (Rooibos tea) > > >

SKŁADNIKI

1. Antybakteryjne

Ekstrakt z herbaty Rooibos (Dr. Tea) ma **działanie hamujące na różnorodne bakterie**. Wykazuje działanie hamujące nie tylko na *Escherichia coli*, *Staphylococcus aureus*, *Streptococcus spp.*, *Listeria monocytogenes*, *Streptococcus mutans*, ale także na zarodniki *Bacillus cereus*. Działanie antybakteryjne ekstraktu z herbaty Rooibos jest sklasyfikowane następująco: ***Staphylococcus aureus* (90,8%)** > *Listeria monocytogenes* (89,2%) > *Streptococcus mutans* (84,1%) > *Bacillus cereus* (80,3%) > *Streptococcus spp.* (77,7%) > *Escherichia coli*.

2. Wymiatania wolne rodniki i działa przeciwutleniająco

Całkowita zawartość polifenoli w ekstrakcie z herbaty *Aspalathus linearis* (Rooibos) **wynosi 315 mg/g**, co jest **wartością wyższą** niż **209 mg/g** w ekstrakcie z zielonej herbaty. Półskuteczna dawka (EC50) dla wymiatania wolnych rodników wynosiła 138 mg/g, co jest znacząco wyższą wartością niż EC50 424 mg/g dla kontrolnego ekstraktu z zielonej herbaty, co sugeruje, że herbata ***Aspalathus linearis* ma wyższą zawartość całkowitych polifenoli i zdolność do wymiatania wolnych rodników**. Herbata Rooibos ma **silne właściwości przeciwutleniające**. Może **wymiatąć wolne rodniki anionu nadtlenkowego (O₂•⁻) i rodników hydroksylowych (•OH)**, zapobiegając wytwarzaniu wolnych rodników w organizmie.



Unikalne związki glikozydowe z wiązaniem węgiel-węgiel w Herbata Rooibos (Dr. Tea)

- (1) Izoorientyna
- (2) Orientyna
- (3) Izowitekksyna
- (4) Witekksyna
- (5) Spalatin
- (6) Nothofagin

Zmniejsza kolonizację i rozmnażanie mikroorganizmów na powierzchni skóry lub błony śluzowej, redukuje ryzyko infekcji i łagodzi lokalną odpowiedź zapalną, niweluje zaczerwienienia, obrzęki, swędzenie i inne dolegliwości, osłabia środowisko sprzyjające rozwojowi trądziku, poprawia skórę skłoną do trądziku.

Czynnik antydrażniący z Gencjany >>>

SKŁADNIKI

Artykuły na temat czynnika przeciwdrażniającego goryczki >>>
<https://journals.sagepub.com/doi/10.1177/1934578X19876215>

Natural Product Communications
 Volume 14, Issue 9, September 2019
 © The Author(s) 2019, Article Reuse Guidelines
<https://doi.org/10.1177/1934578X19876215>

Short Communication

Gentiopicroside Reduces Pain, Pruritus, and Corticosteroid Addictive Dermatitis

Chaoqun Zhou¹, Weijian Deng², Guanggang Xiang³, Xuhong Lin⁴, and Lei An⁵

Abstract
 Corticosteroid addictive dermatitis (CAD) has rapidly emerged as a health problem which is difficult to cure. The dermatitis control is general with the tacrolimus, pimecrolimus, and antihistamines, and these synthetic drugs are likely to have some side effects, and how to use the nonirritating natural product to reduce the CAD has been rarely reported. Strong evidence indicates that gentiopicroside (GPS) has been reported to have anti-inflammation and anticancer properties. In the present study, we invented a device to collect GPS to study the effect of GPS on pain, pruritus, and CAD repair in model animals. Our results showed that the data on antipain and antipruritus treated with GPS were better than those of control group, and the inflammation of rabbit skin upon 2,4-dinitrochlorobenzene exposure reduced by GPS. In conclusion, GPS could be a factor for antipain, antipruritus, and CAD repair; hence, these findings suggest that it can act as a protective factor for CAD.

Keywords
 corticosteroid addictive dermatitis, gentiopicroside, pain, pruritus, skin

¹Department of Pathology, Huaihe Hospital of Henan University, Kaifeng, China
²Guangzhou shenencolor cosmetics Co. Ltd, Guangdong, China
³Shanghai Jayu Bio-technology Co. Ltd, China
⁴Department of Clinical Laboratory, Huaihe Hospital of Henan University, Kaifeng, China
⁵Translational Medicine Center, Huaihe Hospital of Henan University, Kaifeng, China

Corresponding author(s):
 Lei An, Translational Medical Center, Huaihe Hospital of Henan University, No. 115, Ximen Avenue, Kaifeng 475000, Henan, China; hndxal@163.com

Dermatitis, a common inflammatory skin disease, is caused by a variety of internal and external factors in the epidermis and superficial layer of the dermis. It is characterized by severe itching, skin lesion multiform, symmetrical distribution, exudative tendency, chronic course of disease, and easy to relapse. Corticosteroid addictive dermatitis

Figure 2 Identification of animal test and immunohistochemistry: (a) Pain threshold results, (b) anti-irritating results, (c) pruritus frequency results, (d) histamine tolerance results, (e) inflammation and immunohistochemistry results of lymphocyte number (f) the analysis on thickness of ears and (g) the quantification of lymphocyte number.

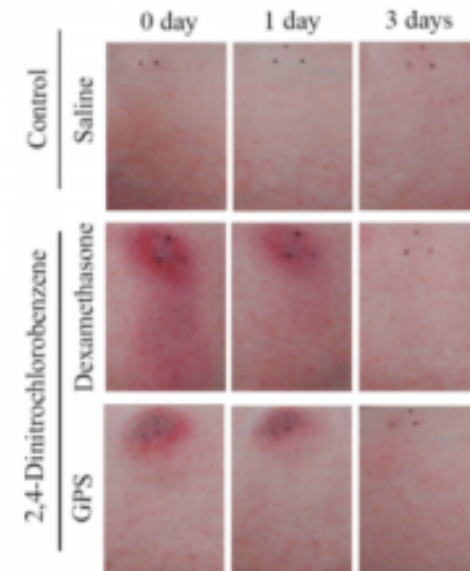


Figure 3 Gentiopicroside reduced 2,4-dinitrochlorobenzene-induced inflammation and treatment in rabbit skin.

Gentiana scabra Bunge contains gentiopicrocin, swertiamarin, sweroside, trifloroside, amarogentin, gentiopicroside tetraacetate, amarosverin, gentioflavine, gentianine, gentianidine, gentianol, gentianose, β -sitosterol, and vitamins, and it is considered as a rich source of antioxidant. Gentiopicroside, the main component in *G. scabra* Bunge extract, has strong hydrophilic property; and the lipophilic activity is relatively poor. As a natural iridoid glycoside, GPS had also been widely used as a therapeutic option and had the effect on gallbladder, anti-inflammation, stomach invigoration, and depressurization.^{3,4} Gentiopicroside had been reported to show a potent protective effect on TNF- α and IL-1 β induced inflammation response.^{5,6} The numerous enzyme genes in the glycolysis pathway were involved in GPS-mediated process.⁷ Furthermore, GPS had been reported for regulating P2X7R-mediated inflammatory response via LKB1 and AMPK.⁸

Our results demonstrated that GPS inhibited pain and pruritus in an anti-inflammatory manner in vivo, and the effect of GPS on dermatitis had no report in the previous studies. Moreover, the GPS exhibited repair function during the skin damage. This association expanded the involvement of GPS in human dermatitis by underlying a role in nonirritating natural product, since AbbVie (Upadacitinib) and Pfizer (PF-04965842) released a positive result on atopic dermatitis in 2018. In conclusion, GPS can be a factor for antipain, antipruritus, and anti-CAD repair; hence, these findings suggest that it can act as a protective factor for CAD.

证书号第2084428号

发明专利证书

发明名称: 龙胆苦酮糖苷的制备方法、用途及植物提取装置

发明人: 程光刚

专利号: ZL 2017 1 0183206.4

专利申请日: 2017年03月24日

专利权人: 上海创普生物科技有限公司

地址: 201413 上海市奉贤区四团镇宁港路883-885号2幢1305室

授权公告日: 2018年07月10日 授权公告号: CN 107137261 B

本发明专利系本局依照中华人民共和国专利法进行审查, 决定授予专利权, 颁发本证书并在专利登记簿上予以登记。专利权自授权公告之日起生效。

本专利的专利权期限为二十年, 自申请日起算, 专利权人应当按照专利法及其实施细则规定缴纳年费。本专利的年费应当在每年03月24日前缴纳。未按照规定缴纳年费的, 专利权自应当缴纳年费期满之日起终止。

专利权人记载专利登记簿的法律状况, 专利权的转移、质押、无效、终止、恢复和专利权的归属或者转移、国籍、地址变更等事项记载在专利登记簿上。

局长 申长雨

2018年07月10日

第1页(共1页)

国家知识产权局

100089
 北京市海淀区西三环北路25号首层西五层
 北京市专利局专利受理处 电话: 41(10)1070945

发文日:
 2021年03月26日

申请号或专利号: 202120900215.9 发文序号: 2021032000076010

专利申请受理通知书

根据专利法第29条及其实施细则第39条、第30条的规定, 申请人提出的专利申请已由国家知识产权局受理。现将确定的申请号、申请日、申请人和发明创造名称通知如下:

申请号: 202120900215.9
 申请日: 2021年03月25日
 申请人: 上海创普生物科技有限公司
 发明创造名称: 一种龙胆苦酮糖苷的提取过滤设备

经核实, 国家知识产权局确认收到文件如下:
 专利代理委托书 每份页数2页 文件份数1份
 权利要求书 每份页数2页 文件份数1份
 说明书附图 每份页数1页 文件份数1份
 说明书摘要 每份页数1页 文件份数1份
 说明书附图 每份页数3页 文件份数1份
 说明书 每份页数6页 文件份数1份
 实用新型专利请求书 每份页数4页 文件份数1份

提示:
 1. 申请人收到专利受理通知书之后, 认为其记载的内容与申请人所提交的相应内容不一致时, 可以向国家知识产权局请求更正。
 2. 申请人收到专利受理通知书之后, 应向国家知识产权局办理各种手续, 向本局缴纳、变更费用等手续。
 3. 国家知识产权局收到专利申请受理通知书后, 按照专利法实施细则第9条予以公告。

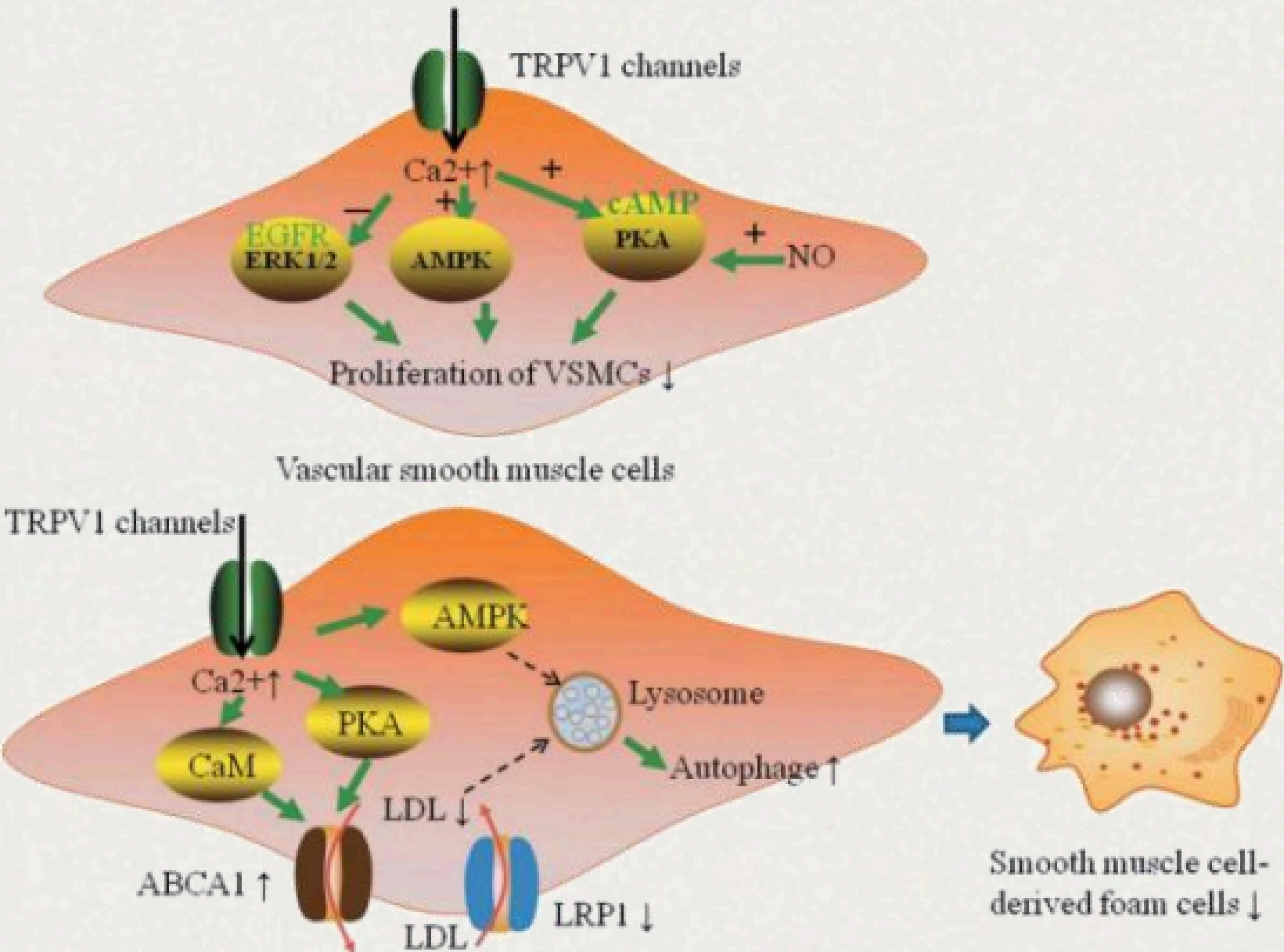
审查员: 自动受理 审查部门: 专利局初审及流程管理部

2021年03月26日 发文序号: 2021032000076010 国家知识产权局受理处
 2021年03月26日 发文序号: 2021032000076010 国家知识产权局受理处
 2021年03月26日 发文序号: 2021032000076010 国家知识产权局受理处

SKŁADNIKI

Czynnik Antydrażniący z Goryczki - Mechanizm Działania >>>

Naprawa bariery skórnej związana z kanałem TRPV1:

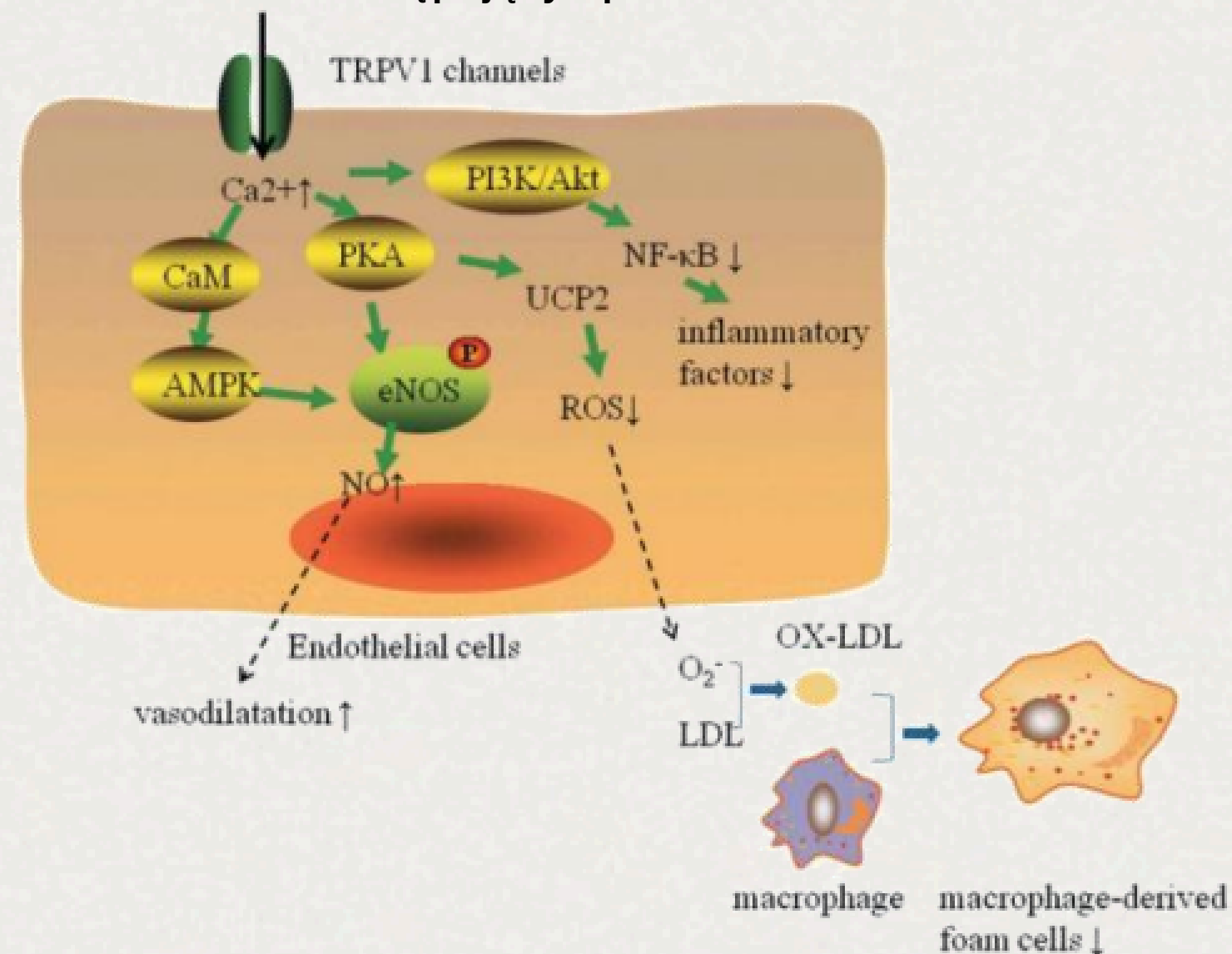


Gdy występuje reakcja zapalna, tkanki uwalniają różnorodne mediatory zapalne. Aby regulować organizm, badania wykazały, że kanał TRPV1 jest aktywowany na przykład przez bradykininę (BK), prostaglandyny (PG), czynnik wzrostu nerwów (NGF) i inne mediatory zapalne, a głównie poprzez niektóre kinazy, takie jak PKC, PKA i Scr, które włączają się w działanie. Również poprzez te kinazy wchodzi w interakcję z TRPV1. Sam NGF jest również pro-zapalnym mediatorem; gdy występuje stan zapalny, ilość kanałów TRPV1 w miejscu zapalenia wzrasta. Może również wchodzić w interakcje z czynnikami zapalnymi. Niektóre badania wykazały, że może również pośredniczyć w występowaniu stanów zapalnych i odgrywać rolę regulacyjną.

SKŁADNIKI

Czynnik Antydrażniący z Goryczki - Mechanizm Działania > > >

Kanał TRPV1 jest związany z naprawą bariery skórnej w następujący sposób



Mechanizm ochronny TRPV1 o działaniu przeciwzapalnym:

1. Wspomaga uwalnianie przeciwzapalnego neuropeptydu - somatostatyny.
2. Odgrywa rolę ochronną przeciwzapalną w tkankach pozanerwowych; agonista TRPV1 może znacząco zwiększyć ekspresję czynników przeciwzapalnych i hamować ekspresję czynników zapalnych.
3. Niektóre czynniki zapalne mogą aktywować mechanizmy ochrony immunologicznej.

SKŁADNIKI

Medyczny Fomes – Długotrwała Kontrola Sebum > > >

Medyczny grzyb porowy

Skuteczny środek ściągający, zapobiega zatykaniu porów, powstawaniu zaskórników zamkniętych, trądziku. Ujędrnia skórę, spowalnia wydzielanie sebum od podstaw skóry, zapewniając stabilną i zdrową równowagę wodno-olejową.

- Leczniczy ekstrakt z *Phellinus* zawiera triterpeny, seskwiterpeny, polifenole. Składa się z wielu aktywnych składników, takich jak polisacharydy.
- Leczniczy grzyb porowy zawiera pewien rodzaj kwasu luzowego z grzyba (skuteczny środek ściągający), który zapobiega zatykaniu porów i nawilża. Zapobiega zaskórnikom zamkniętym, trądzikowi i napina skórę.
- Może rozwiązać problem nadmiernego wydzielania sebum w skórze, napina pory, nawilża oraz wygładza i ujędrnia skórę.



INCI : FOMES OFFICINALIS Extracts

SKŁADNIKI

Medyczny Fomes – Długotrwała Kontrola Sebum > > >



Zawartość składników aktywnych w leczniczej phyllophora jest wysoka, **9,8 razy wyższa** niż w ogólnych ekstraktach grzybowych.

W leczniczym grzybie (Fomes) znajduje się ponad 20 rodzajów triterpenów. W przeciwieństwie do kwasów o małych cząsteczkach, formułowanych z sztucznymi chemikaliami, kwas triterpenowy jest naturalnym, organicznym i wysoce bezpiecznym środkiem ściągającym dla skóry. Może skutecznie spowalniać wydzielanie sebum od podstaw skóry, zapewniając stabilną i zdrową równowagę wodno-olejową.

SKŁADNIKI

Bosone – Aktywuje barierę skórną > > >

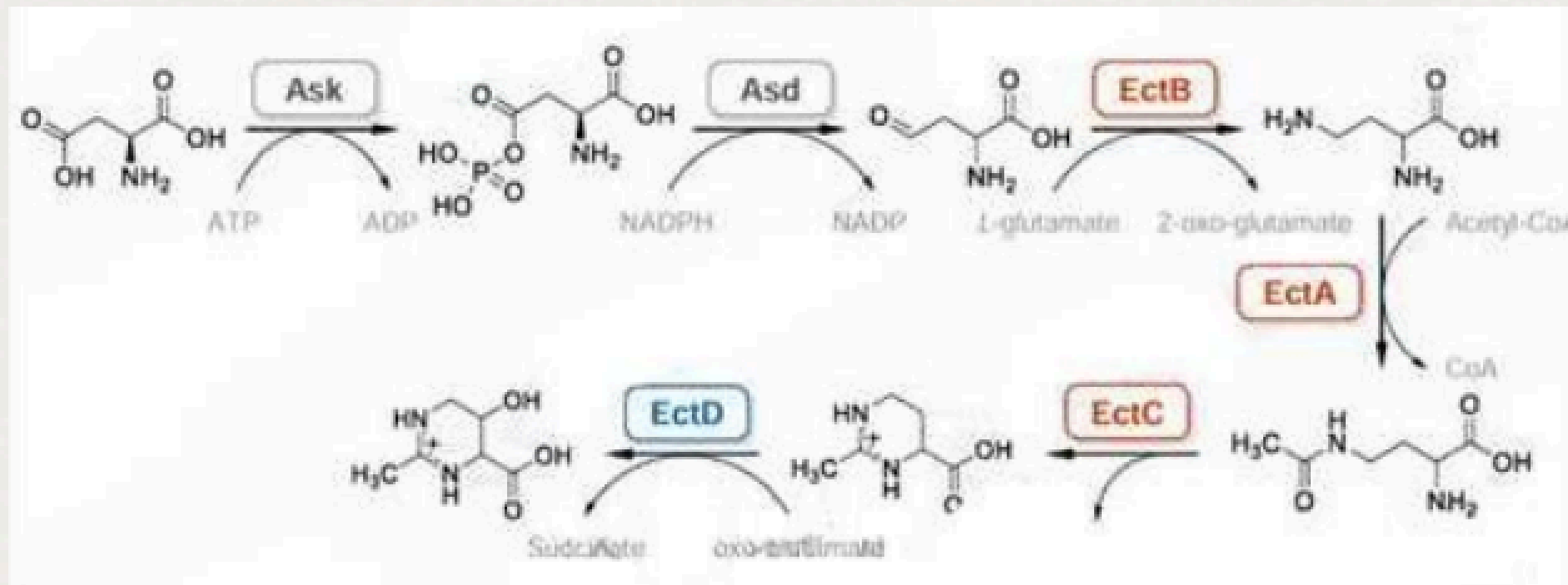
**Promuje syntezę kolagenu, zwiększa nawilżenie skóry.
Promuje produkcję polisacharydów białkowych macierzy
zewnątrzkomórkowej, zwiększa zwartość komórek.**



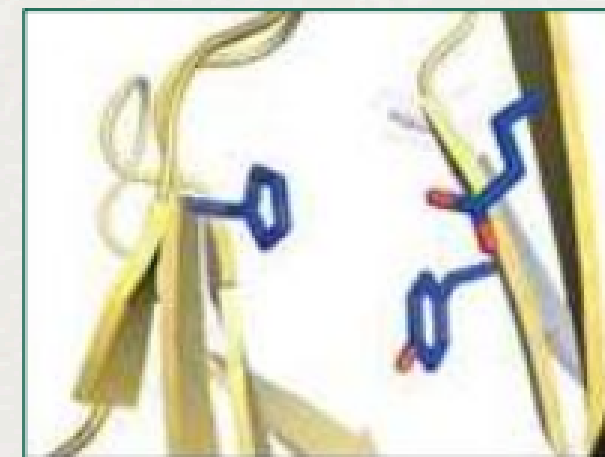
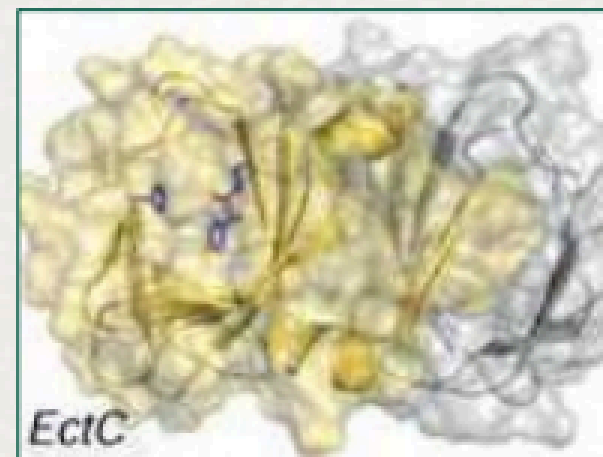
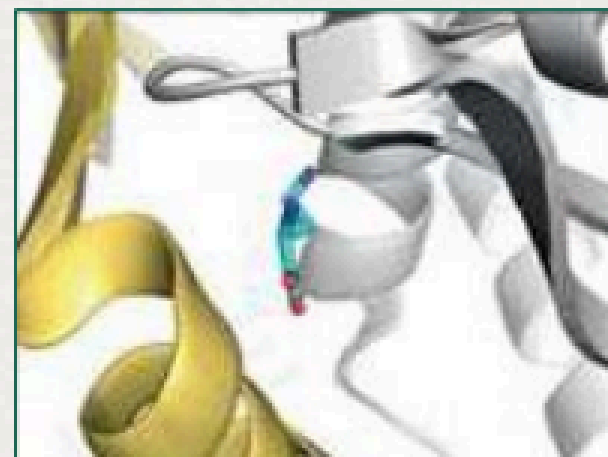
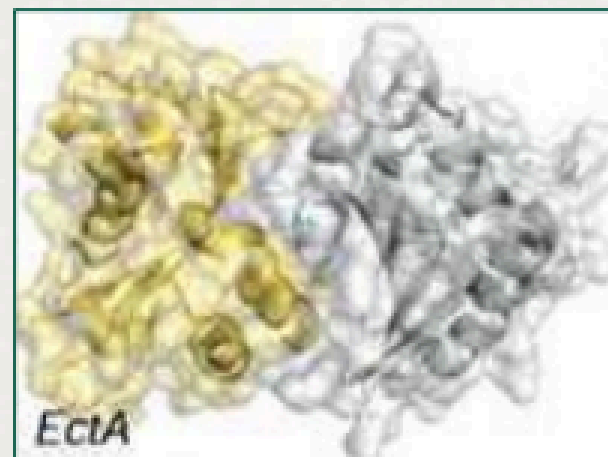
SKŁADNIKI

Ektoina — Pochodne aminokwasów z mikroorganizmów środowisk ekstremalnych > > >

Szlak biosyntezy ektoiny



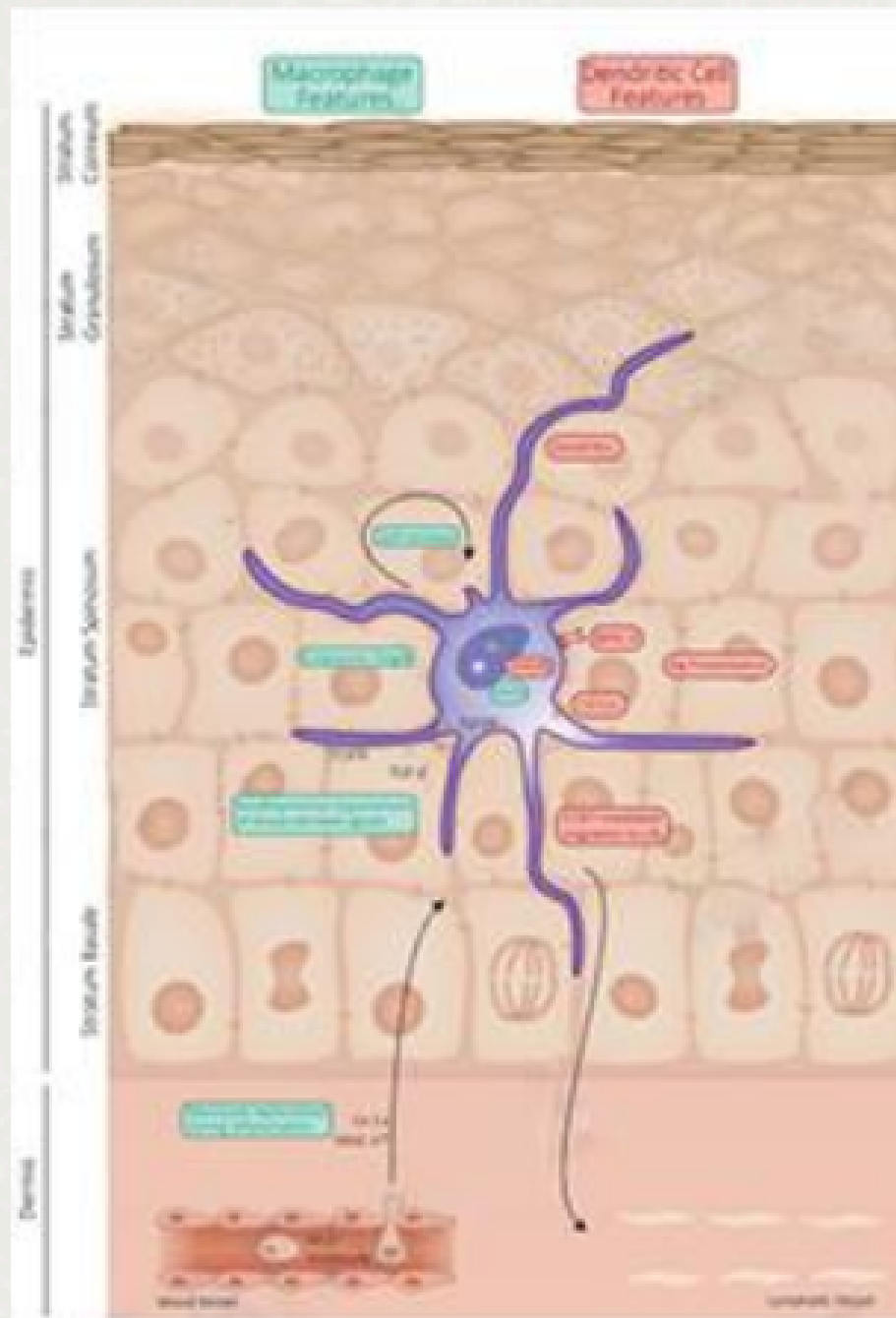
- Ask: kinaza asparaginianowa
- Asd: dehydrogenaza L-asparaginiano-β-semialdehydowa
- EctB: aminotransferaza L-2,4-diaminomaślanowa
- EctA: acetylotransferaza L-2,4-diaminomaślanowa
- EctC: syntaza ektoiny
- EctD: hydroksylaza ektoiny



SKŁADNIKI

Oto efekty działania Ektoiny > > >

Ektoina może chronić komórki Langerhansa.



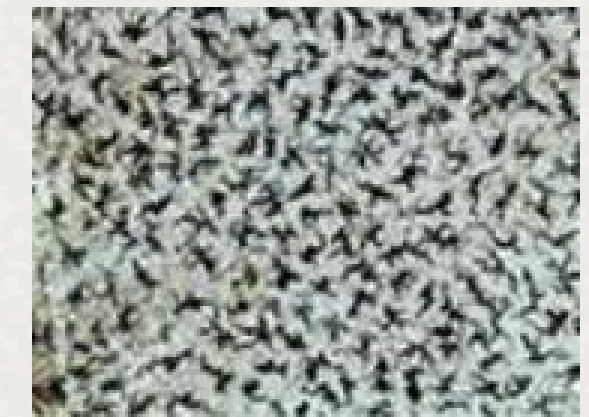
Control



Control , UV (1.5 MED)



Placebo, UV



Ectoine (0.5%), UV

Po naświetlaniu UV liczba komórek Langerhansa w naskórku uległa znaczącemu zmniejszeniu.

Ektoina może znacząco zwiększyć liczbę komórek Langerhansa w naskórku po napromieniowaniu światłem.

Wolontariusze aplikowali substancję testową (2 mg/cm²), 2 razy dziennie. Po 1 do 4 dniach ciągłego stosowania, obszar testowy był wystawiany na działanie światła o dawce 1,5 razy większej niż minimalna dawka rumieniowa (1,5 MED). Próbki pobierano po 48 godzinach. Histologiczną analizę komórek Langerhansa przeprowadzano za pomocą barwienia ATP-azą.

Komórki Langerhansa stanowią 3-5% komórek naskórka i są zaangażowane w odpowiedź immunologiczną naskórka skóry.

SKŁADNIKI

Kolagen dwurozpuszczalny – regulacja funkcji barierowej > > >

Rozpuszczalny kolagen

"Siła naprawcza kolagenu"

rozpuszczona w wodzie, może szybko rozpuścić się w małe molekuly, przenikać głęboko w skórę, wypełniając luki, zwiększając i wzmacniając elastyczność skóry.

Rozpuszczalne proteoglikany
Budują niewidzialne wsparcie dla bariery skórnej, pomagając skórze zbudować solidną "obronę". Mogą wytrzymać zewnętrzne bodźce środowiskowe, a także zatrzymywać wilgoć i składniki odżywcze.

SKŁADNIKI

Napina i odblokowuje pory > > >



Ekstrakt z Kory Wierzby Białej

Głęboko wnika w pory, delikatnie rozpuszcza stare, martwe komórki naskórka i nadmiar sebum. Nie pozostawia miejsca na zanieczyszczenia i brud, zapobiega zatykaniu porów, utrzymując pory odblokowane.



Ekstrakt z Gujawy

Rewitalizuje komórki, napina skórę, poprawia wygląd rozszerzonych porów, sprawia, że skóra staje się gładka i delikatna, zmniejsza ziarnistość i szorstkość skóry, reguluje równowagę wodno-olejową, minimalizuje pory.

4

INSTRUKCJA

JAK UZYWAĆ



01

KROK 1

Oczyść skórę za pomocą SQT Gentle Cleansing Mousse



02

KROK 2

Wymieszaj jedną fiolkę proszku SQT Body Biomicroneedling Powder z jedną fiolką roztworu SQT Body Clarifying Solution w miseczce kosmetycznej za pomocą silikonowego pędzelka. Nałóż równomiernie na skórę i delikatnie uciskaj przez 5–10 minut.



03

KROK 3

Przemyj skórę czystą wodą, a następnie nałóż odpowiednią ilość SQT Soothing Restore Gel w celu regeneracji.

5

**ŚRODKI
OSTROŻNOŚCI**

PRZED ZABIEGIEM

- 1. Ten produkt nie jest odpowiedni dla osób z zaburzeniami układu autoimmunologicznego, zaburzeniami tarczycy, zaburzeniami sercowo-naczyniowymi, chorobami serca oraz tych, którzy nie mogą poddać się zabiegom naruszającym ciągłość skóry. Ten produkt nie jest odpowiedni dla osób z chorobami autoimmunologicznymi, chorobami tarczycy, chorobami układu krążenia i naczyń mózgowych, chorobami serca, ani dla tych, którzy nie mogą poddać się zabiegowi na skórę.**
- 2. Klientom z uszkodzoną lub zranioną skórą, którzy w ciągu ostatniego pół miesiąca stosowali produkty z silnymi kwasami, zabrania się jego używania. Klienci z uszkodzoną lub zranioną skórą oraz ci, którzy w ciągu ostatnich dwóch tygodni stosowali produkty z silnymi kwasami, mają zakaz używania tego produktu.**
- 3. Nie zaleca się stosowania w przypadku alergii skórnych. W przypadku skóry wrażliwej, prosimy najpierw wypróbować na grzbiecie dłoni. W przypadku wystąpienia nieregularnego obrzęku podczas próby, prosimy natychmiast usunąć produkt i zaprzestać jego używania. Ten produkt nie jest zalecany do stosowania na skórze alergicznej. Jeśli masz skórę alergiczną, najpierw przetestuj go na grzbiecie dłoni. W przypadku wystąpienia nieregularnego obrzęku podczas stosowania, natychmiast zmyj i przerwij stosowanie.**

W TRAKCIE ZABIEGU

Podczas zabiegu zabrania się mocnego pocierania skóry; delikatne, kolisty ruchy pozwalają spikulom wnikać w skórę pod naciskiem dłoni. Mocne pocieranie może łatwo doprowadzić do uszkodzenia skóry. Jeśli zabieg nieumyślnie spowoduje uszkodzenie skóry, należy natychmiast skonsultować się z dermatologiem.

PO ZABIEGU

- Przez pierwsze dwa dni po zabiegu delikatnie oczyszczaj skórę wyłącznie wodą. Od 3. do 5. dnia używaj łagodnych produktów do kąpieli podczas prysznicu lub mycia skóry i unikaj chusteczek na bazie alkoholu, mydła, produktów złuszczących lub produktów zawierających drobinki. Spłucz chłodną lub letnią wodą i unikaj gorącej wody.
- Możesz złagodzić swędzącą skórę za pomocą SQT SOOTHING RESTORE GEL lub innego kremu naprawczego. Nie drap suchych i swędzących miejsc, aby uniknąć pogorszenia dyskomfortu.
- Łuszczenie może pojawić się trzeciego dnia po zabiegu, proszę nie odrywać łuszczącej się skóry, zamiast tego dokładnie nawilżaj skórę. Jeśli usuniesz martwe komórki naskórka siłą, skóra może ulec uszkodzeniu lub powstaniu blizn.
- Unikaj silnego światła słonecznego po zabiegu. Stosuj niedrażniący filtr przeciwsłoneczny, ponieważ Twoja skóra jest bardzo wrażliwa na promienie UV po zabiegu. (Wystawienie skóry na słońce bez filtra przeciwsłonecznego może spowodować przebarwienia.)
- W ciągu dwóch dni po zabiegu, w miarę możliwości, noś przewiewne i miękkie ubrania. Śpij na boku lub na brzuchu i unikaj czynności, które mogą podrażnić skórę, takich jak picie alkoholu, korzystanie z sauny (łaźni parowej) oraz intensywny wysiłek fizyczny.

6

PRZED & PO

PRZED & PO



PRZED

PO



PRZED

PO