



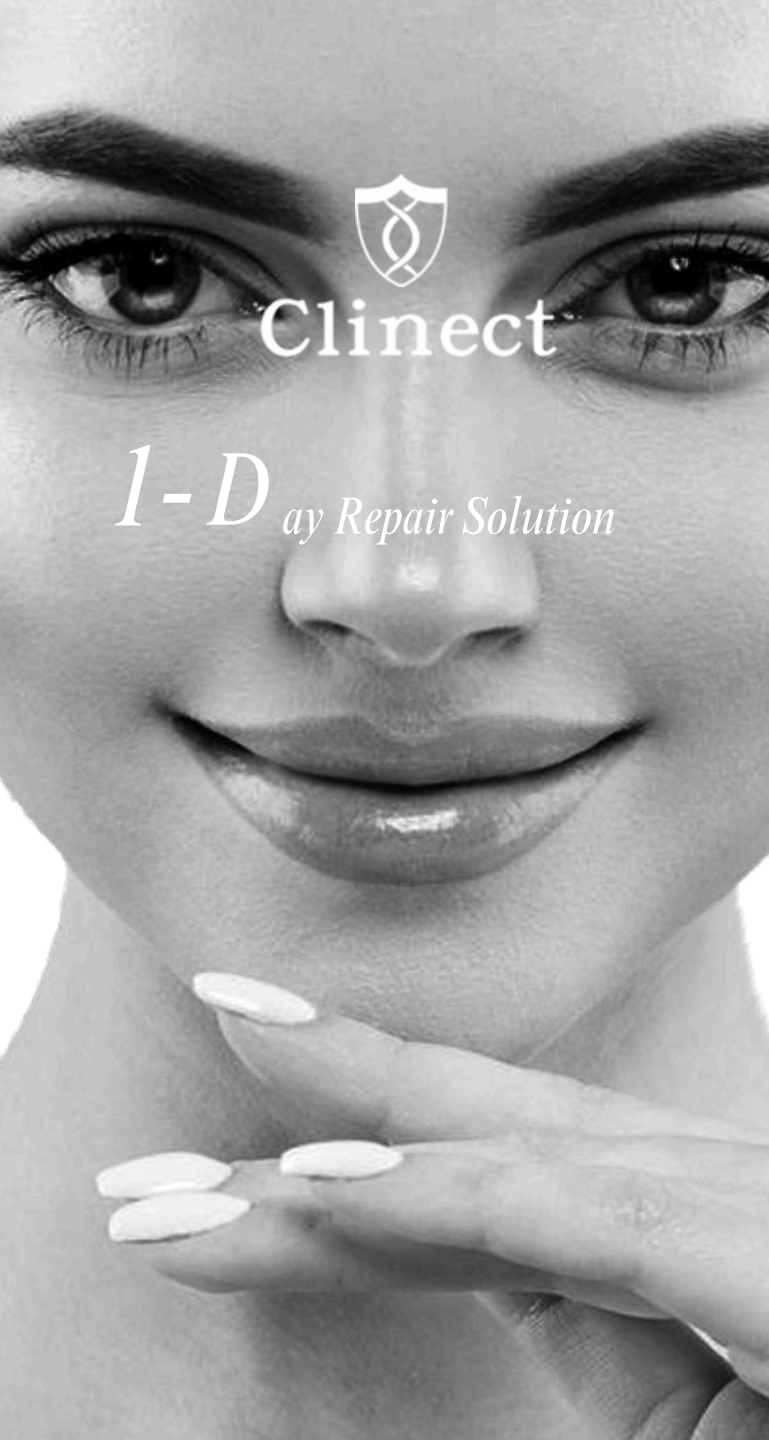
Udowodnione w badaniach klinicznych na ludziach

# 1-Day *Repair Solution*

Clinect Esencja Naprawcza i Rewitalizująca z Ekstraktem z Ikry Łososia

*Rewitalizacja*  
*Regeneracja*





Clinect

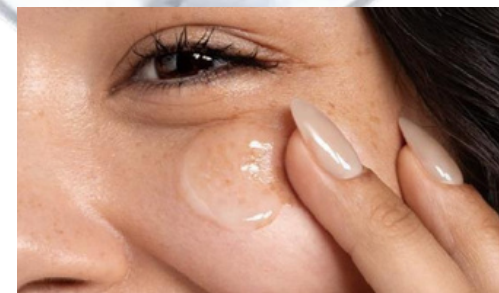
*1-D*ay Repair Solution

Udowodnione w badaniach klinicznych na ludziach

Skuteczna regeneracja w **1 Dzień**

Łatwo się Wchłania    Widoczne Rezultaty

- ✓ Szybko zmiękcza skórę
- ✓ Odświeżająca, wodnista konsystencja o wysokiej przenikalności
- ✓ Kompleksowo zwiększa zdolność skóry do absorpcji składników
- ✓ Wzmacnia skuteczność kolejnych produktów do pielęgnacji skóry



Clinect Esencja Naprawcza i Rewitalizująca z Ekstraktem z Ikry Łososia



Udowodnione w badaniach klinicznych na ludziach

# 1-Day

Repair Solution

  
Clinect

**Krok 1.** Stymulacja skóry badanego **10% roztworem kwasu mlekowego**, po czym badany ocenia poziom pieczenia w skali 4-stopniowej.

**Krok 2.** Pomiar zawartości **wilgoci w warstwie rogowej naskórka** w miejscu testowym na skórze badanego oraz **wartości przezskórnej utraty wody (TEWL)**.

**Krok 3.** Badany stosuje esencję naprawczą i rewitalizującą **Clinect Salmon Roe Extract** dwa razy dziennie (rano i wieczorem) przez 28 kolejnych dni.

**Krok 4.** Po **1 dniu, 3 dniach i 28 dniach** przeprowadza się kontrolę. Personel testowy powtarza dwa pierwsze kroki w celu ponownego pomiaru parametrów skóry, a badany wypełnia kwestionariusz dotyczący swojej kondycji skóry.



Dane pochodzą z raportu z badań na ludziach <ID: THHF001720241397>, przeprowadzonych na 33 azjatyckich uczestnikach, ocenianych 1 dzień po użyciu produktu. Rzeczywiste wyniki mogą się różnić w zależności od osoby.



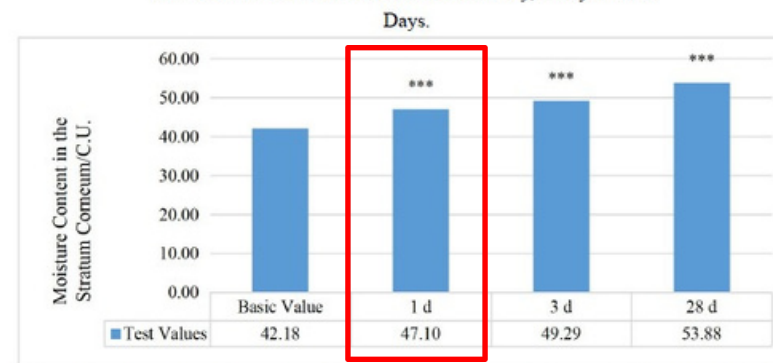
# 1. Test nawilżenia warstwy rogowej naskórka (Łagodzenie suchości i uczucia ściągnięcia skóry)



Po **1** Dniu  
Zawartość wilgoci w skórze **+12.3%**



Figure 1 Comparison Chart of the Baseline Value of the Moisture Content in the Stratum Corneum of the Skin and the Measured Values at 1 Day, 3 Days and 28



Note: The measured values at 1 day, 3 days and 28 days were compared with the baseline value respectively. "ns" indicates no significant difference; "\*" indicates a significant difference where  $0.01 \leq p < 0.05$ ; "\*\*\*" indicates a significant difference where  $0.001 \leq p < 0.01$ ; "\*\*\*\*" indicates a significant difference where  $p < 0.001$ .

Figure 2 Change Rate of the Moisture Content in the Stratum Corneum





## 2. Zmiana wartości przezskórnej utraty wody (TEWL) (Regeneracja bariery skórnej)

Po **1** Dniu

Przezskórna utrata wody poprawiona o

**9.03%**

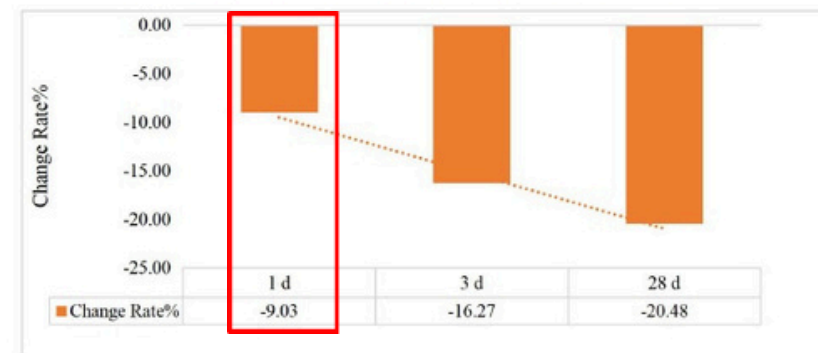


Figure 3 Comparison Chart of the Baseline Value of Transepidermal Water Loss and the Measured Values at 1 Day, 3 Days and 28 Days



Note: The measured values at 1 day, 3 days and 28 days were compared with the baseline value respectively. "ns" indicates no significant difference; "\*" indicates a significant difference where  $0.01 \leq p < 0.05$ ; "\*\*\*" indicates a significant difference where  $0.001 \leq p < 0.01$ ; "\*\*\*\*" indicates a significant difference where  $p < 0.001$ .

Figure 4 Change Rate of Transepidermal Water Loss (TEWL) Values





### 3. Test szczypania kwasem mlekowym (Poprawa tolerancji skóry na podrażnienia)

Po **1** Dniu

Tolerancja skóry na podrażnienia  
poprawiona o

**17.7%**



Table 3 Data of Lactic Acid Stinging Scores at Different Time Points

Statistics	0 d	1 d	3 d	28 d
Number of People	33	33	33	33
Mean	3.44	2.83	2.67	1.97
Standard Deviation	0.50	0.54	0.61	0.66
Maximum Value	4.50	4.00	4.00	3.50
Minimum Value	3.00	2.00	2.00	0.50
Median	3.50	3.00	3.00	2.00
Significance p-value Compared with Before Use	/	0.000	0.000	0.000
Difference Result Compared with Before Use	/	Show significant differences	Show significant differences	Show significant differences

Note: Rank sum test is used to analyze the significance of ordinal data. If the significance p-value is less than 0.05, it indicates that there is a significant difference compared with before use; if the significance p-value is greater than or equal to 0.050, it indicates that there is no significant difference compared with before use.

Figure 5 Comparison Chart of the Baseline Value of Lactic Acid Stinging and the Measured Values at 1 Day, 3 Days and 28 Days.



Note: The measured values at 1 day, 3 days and 28 days were compared with the baseline value respectively. "ns" indicates no significant difference; "\*\*\*" indicates a significant difference where  $0.01 \leq p < 0.05$ ; "\*\*\*\*" indicates a significant difference where  $0.001 \leq p < 0.01$ ; "\*\*\*\*\*" indicates a significant difference where  $p < 0.001$ .



## 4. Test użytkowy konsumentów

Po **1** Dniu

**84.9 %** badanych zauważyło poprawę zaczerwienienia skóry wrażliwej.

**84.9 %** badanych odczuło redukcję suchości i łuszczenia skóry po 1 dniu.

**84.9 %** badanych potwierdziło działanie łagodzące i regenerujące produktu.



Table 4 Consumer Usage Test

No.	Evaluation items	Satisfaction percentage at 1 day	P value	Difference analysis
1	Feel that the product is mild and non-irritating to the skin	87.88	0.000	Show significant differences
2	The product is quite moisturizing	84.85	0.000	Show significant differences
3	The fragrance of the product is pleasant	84.85	0.000	Show significant differences
4	The product is easy to absorb and not sticky	87.88	0.000	Show significant differences
5	The product has a good moisturizing effect	81.82	0.000	Show significant differences
6	The redness caused by sensitive skin has been improved	84.85	0.000	Show significant differences
7	After using the product, the facial contour becomes firmer	69.70	0.000	Show significant differences
8	The dryness and flaking of the skin have been improved	84.85	0.000	Show significant differences
9	Feel that the itching and pain caused by skin irritation have been relieved	84.85	0.000	Show significant differences
10	Think that the product has the effect of firming the skin	66.67	0.000	Show significant differences
11	Think that the product has the effect of soothing the skin	84.85	0.000	Show significant differences
12	Think that the product has the effect of repairing the skin	84.85	0.000	Show significant differences
13	Be generally satisfied with the product	84.85	0.000	Show significant differences



Clinect

*1-Day Repair Solution*

*1-Day Repair Solution*

# 4 Kluczowe Składniki



- ✓ **Tauryna** – „Red Bull dla skóry”
- ✓ Maksymalna moc naprawcza – **Potrójna Centella Asiatica**
- ✓ Wspomaga regenerację skóry – **Witamina E**
- ✓ Przeciwdziała glikacji i chroni przed uszkodzeniami –  
**Karnozyna i Oligopeptyd-1**

Clinect Esencja Naprawcza i Rewitalizująca z Ekstraktem z Ikry Łososia

# Tauryna – „Red Bull dla skóry”

Szybko przywraca zdrową i promienną skórę



**Tauryna to silny pochodny aminokwas o wyjątkowej aktywności fizjologicznej.** Jej unikalne właściwości sprawiają, że jest kluczowym składnikiem produktów do regeneracji skóry, szczególnie polecanym dla osób potrzebujących nawilżenia i odbudowy, aktywacji energii komórkowej oraz działania przeciwzapalnego i kojącego. Tauryna zapewnia głębokie odżywienie i wyjątkowe efekty regeneracyjne.

# *Tauryna*

# Tauryna – „Red Bull dla skóry”

Szybko przywraca zdrową  
i promienną skórę



- **Wspomaga metabolizm energetyczny komórek**

Tauryna zwiększa metabolizm energetyczny komórek, przyspieszając procesy regeneracji skóry i odbudowując funkcje bariery ochronnej.

- **Silna penetracja dla szybkiego wchłaniania**

Dzięki niewielkiemu rozmiarowi cząsteczek tauryna skutecznie przenika w głąb skóry, działając bezpośrednio na komórki i poprawiając efektywność regeneracji.

- **Reguluje ciśnienie osmotyczne dla stabilności komórek**

Tauryna utrzymuje równowagę ciśnienia osmotycznego wewnątrz i na zewnątrz komórek, pomagając skórze zachować stabilność w warunkach stresowych oraz chroniąc przed uszkodzeniami komórkowymi.

- **Działanie antyoksydacyjne i przeciwzapalne**

Tauryna redukuje uszkodzenia powodowane przez wolne rodniki, hamuje wydzielanie mediatorów stanu zapalnego i przyspiesza gojenie uszkodzonych tkanek.

- **Stymuluje produkcję kolagenu i poprawia elastyczność skóry**

Tauryna aktywuje fibroblasty, wspomaga regenerację kolagenu oraz zwiększa elastyczność i promienną skórę.



# Maksymalna moc naprawcza – Potrójna Centella Asiatica

- ✓ Azjatykozyl (Asiaticoside)
- ✓ Kwas azjatykowy (Asiatic Acid)
- ✓ Kwas madekasowy (Madecassic Acid)



# Maksymalna moc naprawcza – Potrójna Centella Asiatica

## 1 KWAS MADEKASOWY Strażnik siły bariery skórnej

Kwas madekasowy to rzadki i cenny składnik aktywny o wyjątkowych właściwościach regeneracyjnych. Wspomaga naprawę uszkodzonej bariery skórnej, zwiększa elastyczność skóry oraz nadaje jej młodzieńczy, jędrny wygląd, co czyni go kluczowym składnikiem w pielęgnacji przeciwstarzeniowej.

## 2 AZJATYKOZYD Aktywacja regeneracji skóry

Azjatykozyd jest uznawany za „klucz do odbudowy bariery skórnej”. Przenika głęboko w skórę, wspomagając regenerację uszkodzonych tkanek, pozostawiając skórę miękką i gładką oraz redukując suchość i wrażliwość.

## 3 KWAS AZJATYKOWY Łagodzenie stanów zapalnych skóry

Kwas azjatykowy, znany ze swoich silnych właściwości przeciwzapalnych, skutecznie koi podrażnioną i zaczerwienioną skórę. Pomaga także regulować równowagę wodno-tłuszczową skóry, co czyni go doskonałym składnikiem dla skóry wrażliwej i skłonnej do trądziku, przywracając jej spokój i zdrowy wygląd.







# Clinect®

## Anti-Glycation Expert:

Zastępuje białka i aminokwasy w reakcjach z cukrami, zapobiegając ich glikacji!

### L-Carnosine

Czym jest glikacja?

Białko + cukier

glikacja

AGEs



Glikacja = Karmelizacja kolagenu



Szorstkość!

Ciemnienie!

Starzenie!

Tak zwana „glikacja” odnosi się do procesu, w którym nadmiar glukozy we krwi wiąże się z białkami, tworząc zaawansowane produkty końcowe glikacji (AGEs). Może to zwiększać stres oksydacyjny i stan zapalny w organizmie, spowalniać metabolizm oraz przyspieszać starzenie się komórek. Zglikowany kolagen twardnieje, a elastyna traci swoją elastyczność, co prowadzi do utraty blasku skóry, jej wiotczenia oraz powstawania zmarszczek.

# Ekspert w walce z glikacją: Karnozyna

Zastępuje białka i aminokwasy w reakcjach z cukrami, zapobiegając ich glikacji!

Karnozyna,  $\beta$ -alanylo-L-histydyna  
(Dipeptyd składający się z dwóch aminokwasów)



## Działanie przeciwiglikacyjne

Zwęglone białka i zaawansowane produkty końcowe glikacji (AGEs) są sygnałami starzenia się komórek. Karnozyna chroni białka przed uszkodzeniami na dwa sposoby: jako antyoksydant neutralizuje grupy karbonylowe atakujące białka błon komórkowych, a podczas reakcji z cukrem zastępuje białka organizmu, zapobiegając ich glikacji.

## Działanie antyoksydacyjne

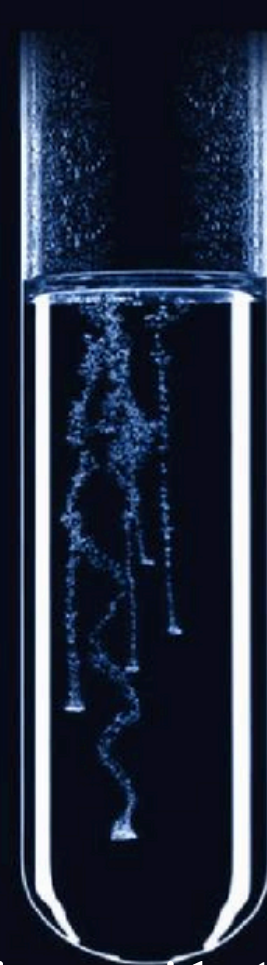
Karnozyna wiąże jony metali. Badania Deckera i in. (1992) wykazały, że w obecności jonów miedzi karnozyna hamuje peroksydację lipidów katalizowaną przez te jony, tworząc z nimi kompleks. Karnozyna wychwytuje wolne rodniki – reszta histydynowa w jej strukturze działa jako akceptor wodoru, co pozwala jej neutralizować reaktywne formy tlenu (ROS) i zapobiegać utlenianiu tłuszczów przez niemetale.

## Działanie przeciwstarzeniowe

Karnozyna naprawia starzejące się komórki i przekształca je w młodsze. Badania wykazały, że wyższe stężenie karnozyny wydłuża cykl podziałów komórkowych i zwiększa ich liczbę. Chroni komórki przed stresem oksydacyjnym, jednocześnie hamując procesy glikacji i sieciowania białek, które przyspieszają starzenie skóry.

# Oligopeptide-1

Działanie przeciwuszkodzeniowe – Regeneracja uszkodzonej warstwy rogowej naskórka



Oligopeptide-1

Oligopeptyd-1 to syntetyczny polipeptyd składający się z glicyny, histydyny i lizyny.



Oligopeptyd-1 ma masę cząsteczkową 340 Daltonów (1 Dalton to jedna dwunasta masy atomu węgla-12), co sprawia, że jest łatwo wchłaniany przez skórę!

# Oligopeptide-1

## Działanie przeciwuszkodzeniowe – Regeneracja uszkodzonej warstwy rogowej naskórka

Oligopeptide-1

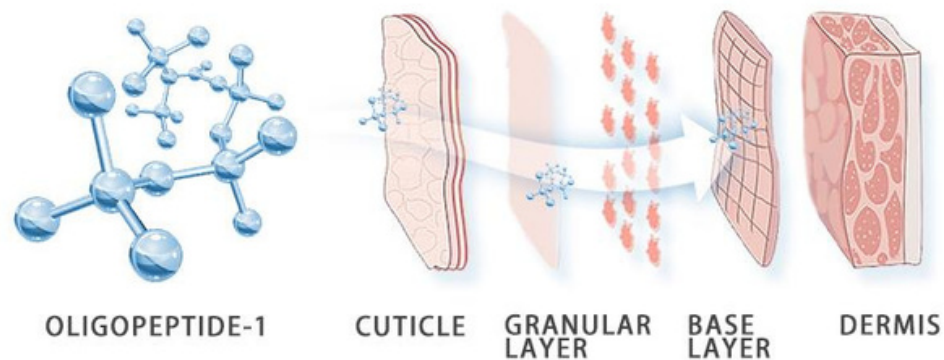
Oligopeptyd-1 to tripeptyd o sekwencji GHK.

W 1973 roku dr Loren Pickart po raz pierwszy wyizolował GHK-Cu, odkryty podczas badań nad substancjami aktywnymi wpływającymi zarówno na starzejące się, jak i młode tkanki.

Badania wykazały, że sekwencja tego tripeptydu składa się z glicyny, histydyny i lizyny, a jego silne powinowactwo do jonów miedzi umożliwia tworzenie kompleksu GHK-Cu.

GHK pomaga również zmniejszyć stężenie wolnych jonów miedzi, zapobiegając uszkodzeniom oksydacyjnym. Oprócz wiązania jonów miedzi GHK neutralizuje toksyny, zwłaszcza te powstające podczas peroksydacji lipidów, co czyni go silnym antyoksydantem.

Ponadto GHK działa jako cząsteczka adhezyjna, wspomagając przyleganie komórek do macierzy zewnątrzkomórkowej oraz stymulując migrację, proliferację, różnicowanie i regenerację komórek skóry.



- ✓ Pobudza wzrost komórek
- ✓ Poprawia aktywność komórkową
- ✓ Regeneruje uszkodzoną skórę
- ✓ Wspomaga metabolizm
- ✓ Stymuluje witalność skóry
- ✓ Przyspiesza gojenie ran



Clinect®

**Odpowiedni do skóry uszkodzonej lub osłabionej przez różne czynniki**



Wrażliwość i suchość skóry spowodowana zimnym i suchym klimatem



Skin barrier damage Uszkodzenie bariery skórnej wynikające z braku snu, niezdrowej diety i stresu



Oparzenia słoneczne spowodowane promieniowaniem UV



Uszkodzenia skóry po zabiegach kosmetycznych



Suchość i nadwrażliwość skóry wywołana nadmiernym oczyszczaniem



Podrażnienia skóry spowodowane zanieczyszczeniami powietrza, metalami ciężkimi i innymi czynnikami środowiskowymi

# Clinect®

Clinect Esencja Naprawcza  
i Rewitalizująca z Ekstraktem  
z Ikry Łososia



Before



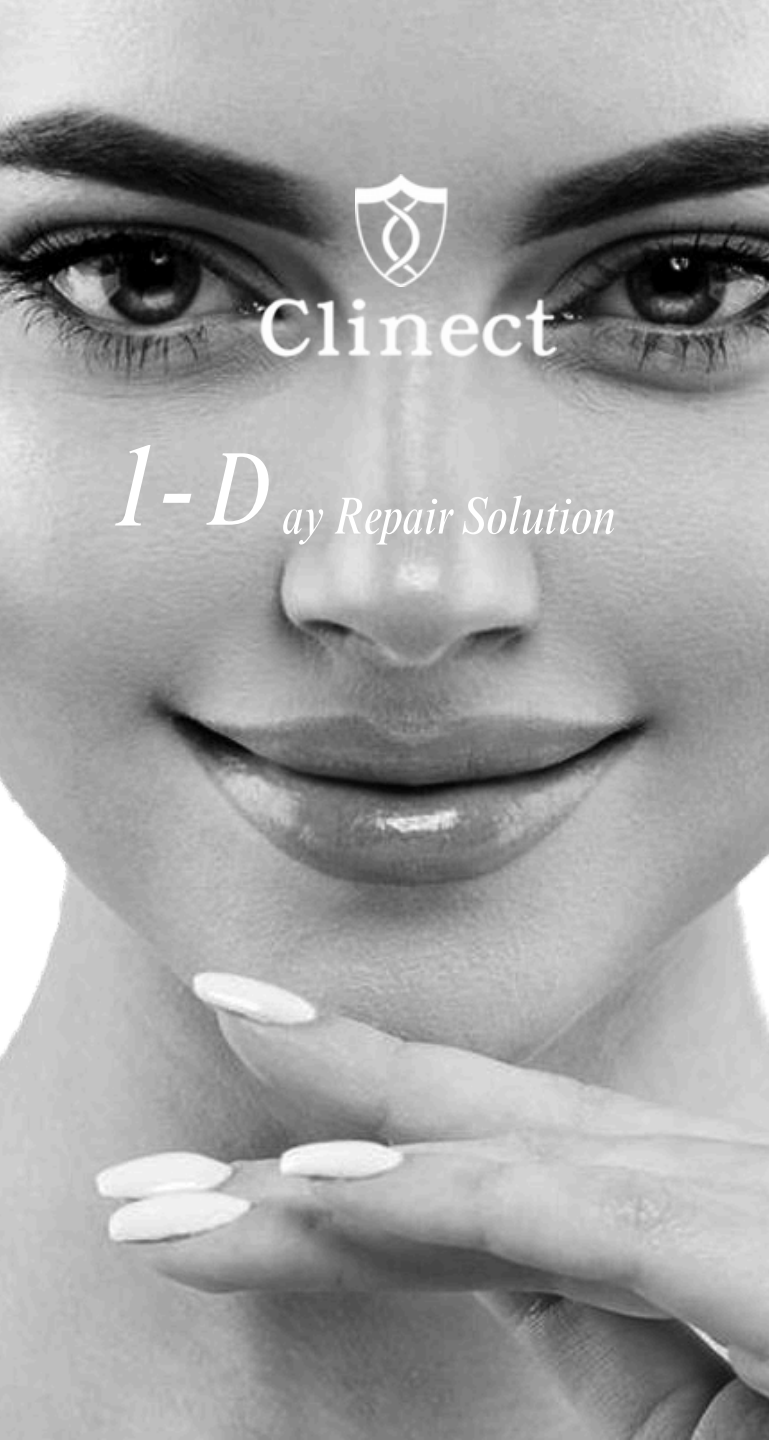
Before



After



After



Clinect

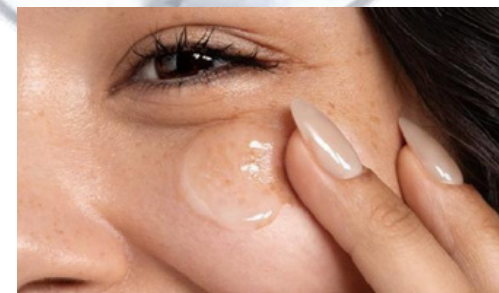
*1-D*ay Repair Solution

Udowodnione w badaniach klinicznych na ludziach

Skuteczna regeneracja w **1 Dzień**

Łatwo się Wchłania Widoczne Rezultaty

- ✓ Szybko zmiękcza skórę
- ✓ Odświeżająca, wodnista konsystencja o wysokiej przenikalności
- ✓ Kompleksowo zwiększa zdolność skóry do absorpcji składników
- ✓ Wzmacnia skuteczność kolejnych produktów do pielęgnacji skóry



Clinect Esencja Naprawcza i Rewitalizująca z Ekstraktem z Ikry Łososia



Udowodnione w badaniach klinicznych na ludziach

# 1-Day *Repair Solution*

Clinect Esencja Naprawcza i Rewitalizująca z Ekstraktem z Ikry Łososia

*Rewitalizacja*  
*Regeneracja*

